

Mannequin militaire

Spécialement conçu pour tous les accessoires militaires

Mannequin disponible en modèle debout, équipé d'une paire de mains thermoformables. Articulation aux coudes à 360° et haut/bas conçue pour maintenir de lourdes charges en bout de bras et régler la longueur des bras. Articulation aux épaules, rotation du bassin et des mains. Tête amovible, disponible en 3 modèles (à nous préciser à la commande). Buste démontable par simple rotation. Poids : 15 kg.

Caractéristiques : corps en fibre de verre renforcée et résine. Pieds réalisés en deux parties pour chausser très facilement le mannequin (dont petites tailles). Grande stabilité. En option : utilisation d'une potence télescopique passant sous la veste en haut du buste (coloris noir).

En option : perruque cheveux en brosse.

Barbe et moustache, **NOUS CONSULTER.**



Réf.	Désignation	Dim. en cm
E6220003	Mannequin militaire debout	H 176
E6229001	Potence pour mannequin debout	

Préciser la tête choisie à la commande : T1, T2 ou T3



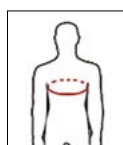
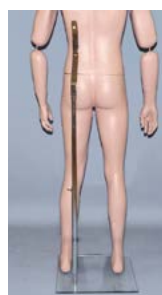
T1 Tour de tête
Ø 54 cm



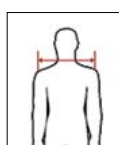
T2 Tour de tête
Ø 54 cm



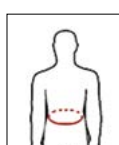
T3 Tour de tête
Ø 55 cm



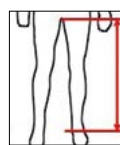
Dimensions
Tour de poitrine : 90 cm



Dimensions
Largeur épaule : 44 cm



Dimensions
Tour de taille : 70 cm



Dimensions
Entrejambe : 88 cm